

CATÁLOGO DO ITEM IMPORTADO

Pleito de Inclusão de Ex-Tarifário

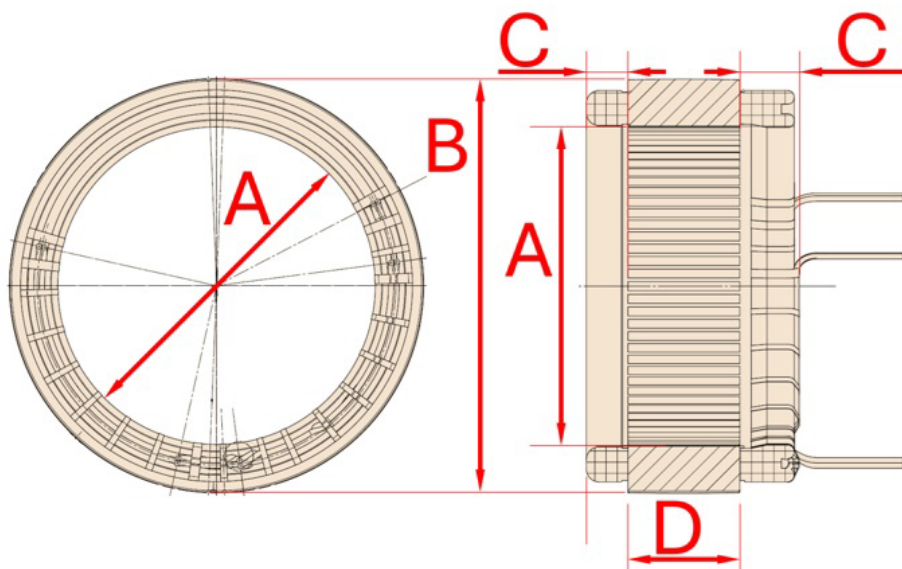
Número de Controle SDIC	NCM	Sugestão de descrição do ex-Tarifário
D313-24I	8511.90.00	Estator; contendo aço de baixas perdas magnéticas (máx. 8W/kg), cobre, pacote plano de lâminas de aço, rolado e soldado para atingir a forma circular, bobinas de cobre com condutores retangulares conformados; com massa entre 1840 g e 1940 g, fator de enchimento mecânico das ranhuras mínimo de 79 por cento, abertura das ranhuras na base das mesmas, após rolagem, é inferior à largura dos condutores elétricos nelas inseridos, diâmetro interno de 106 a 107 mm (+0,1/-0,0 mm), diâmetro externo de 138 a 139 mm (+0/-0,085 mm); para fabricação de alternadores; com função de converter a energia mecânica do rotor em corrente e tensão através do acoplamento magnético rotor-estator; com aplicação em automóveis, veículos comerciais leves, caminhões, ônibus, máquinas agrícolas autopropulsadas, máquinas rodoviárias autopropulsadas.

1. Especificações técnicas detalhadas da autopeça

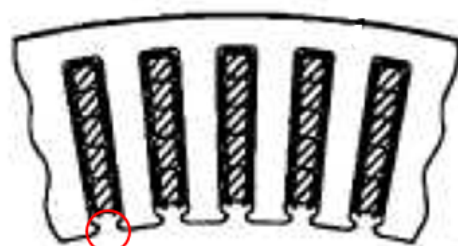
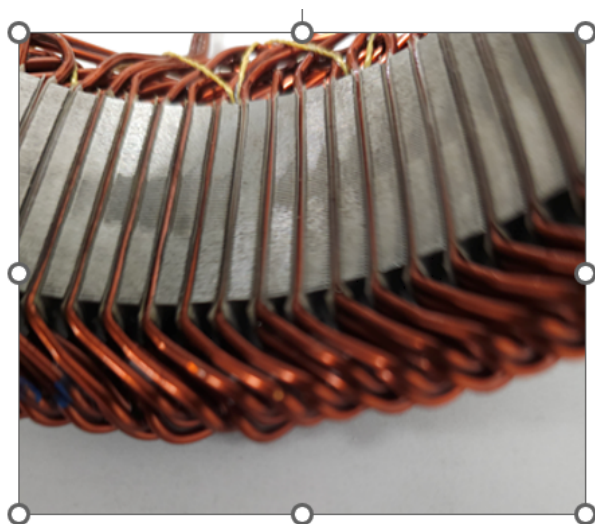
(características quantitativas e qualitativas, por exemplo: dimensões, materiais de fabricação, especificações de trabalho/funcionamento [torque, potência, resistência, tensão, corrente, dureza, vazão, condutibilidade, temperatura etc.], características de hardware, software, características físicas, dentre outras inerentes a cada produto):

Massa entre 1840 g e 1940 g, fator de enchimento mecânico das ranhuras mínimo de 79 por cento, abertura das ranhuras na base das mesmas, após rolagem, é inferior à largura dos condutores elétricos nelas inseridos, diâmetro interno de 106 a 107 mm (+0,1/-0,0 mm), diâmetro externo de 138 a 139 mm (+0/-0,085 mm)

2. Imagens da autopeça importada e/ou desenho esquemático *(obrigatório conter as principais dimensões em milímetros):*



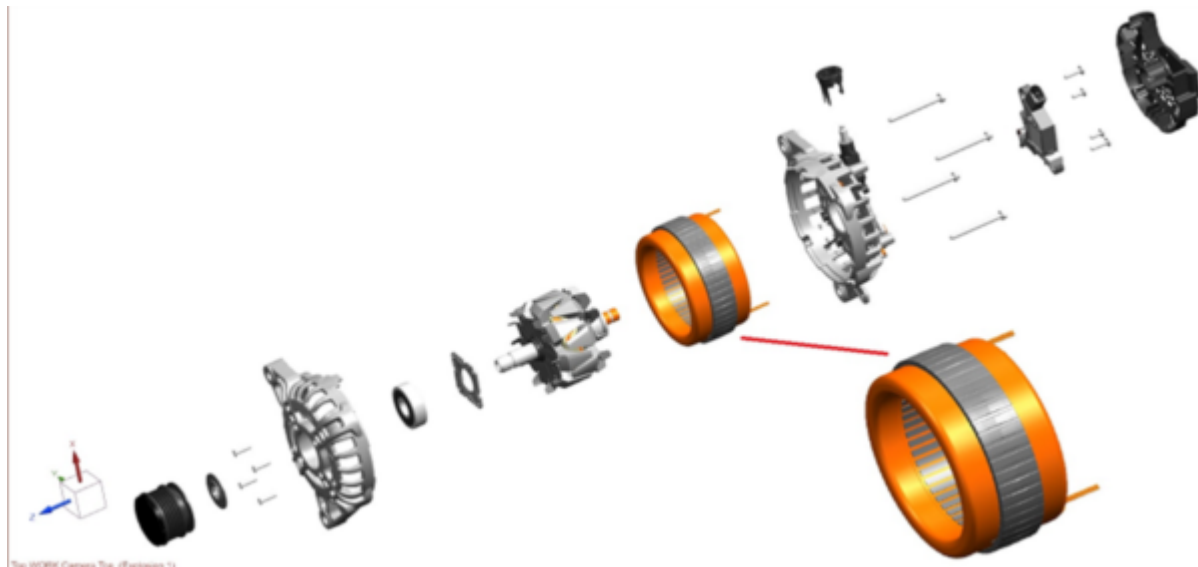
A (Diâmetro interno)	B (Diâmetro Externo)	C (Altura de enrolamento máxima)	D (Altura de pacote)
106mm a 107mm (+0,1/-0,0 mm)	138 a 139 mm (+0/-0,085 mm)	14,5 a 20,6 mm	de 33,5 a 34,5 mm (+/- 0,55 mm)



Abertura na base das ranhuras menor do que a largura dos condutores nela inseridos

3. Aplicação do item importado *(em qual produto fabricado pela empresa pleiteante o item importado será incorporado).*

Aplicado em: alternadores



4. Função do item importado no produto fabricado pela empresa pleiteante do ex-tarifário:

Converter a energia mecânica do rotor em corrente e tensão através do acoplamento magnético rotor-estator

Veículos(s): automóveis, veículos comerciais leves, caminhões, ônibus, máquinas agrícolas autopropulsadas, máquinas rodoviárias autopropulsadas